



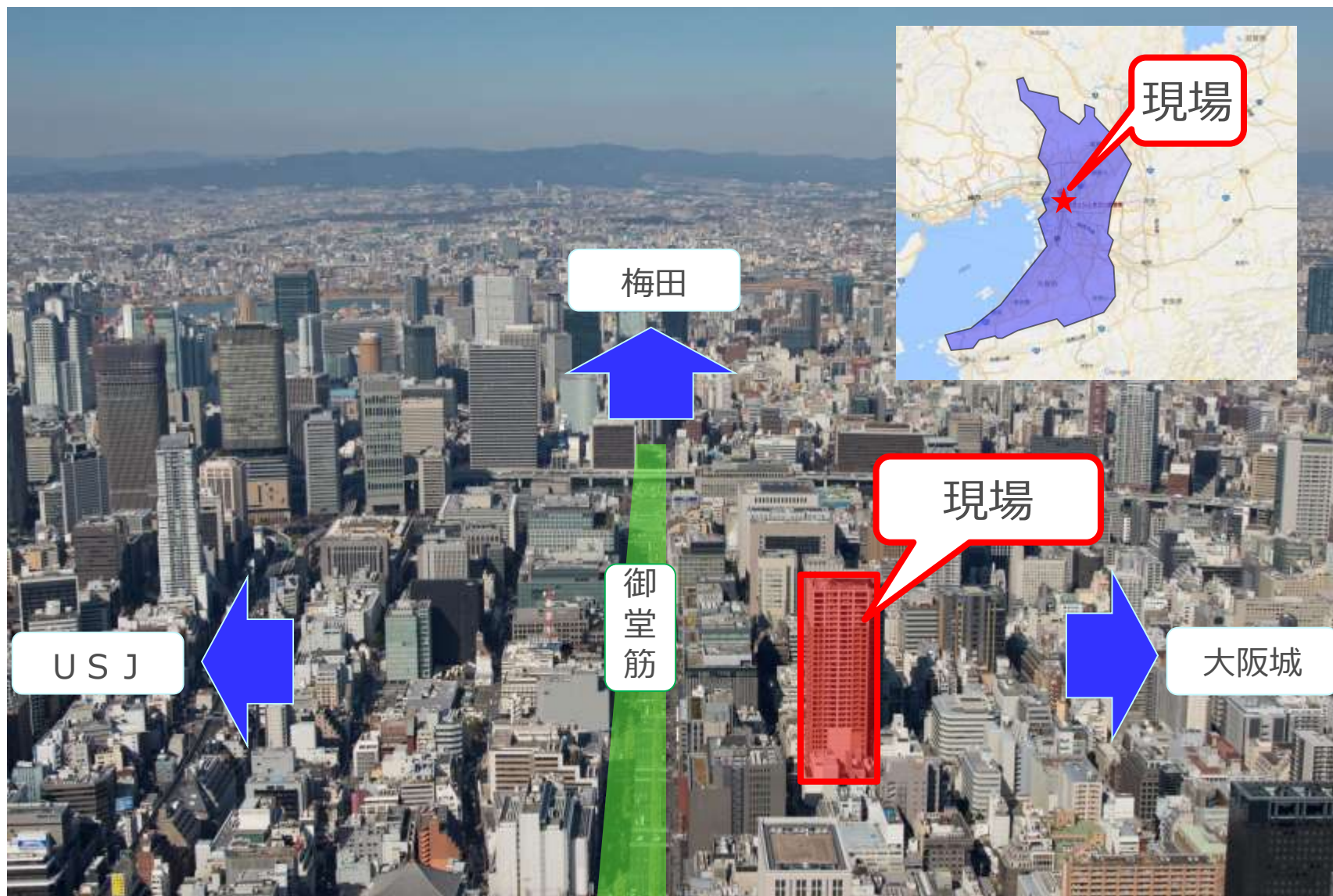
建物特性、敷地特性を活かした3R活動



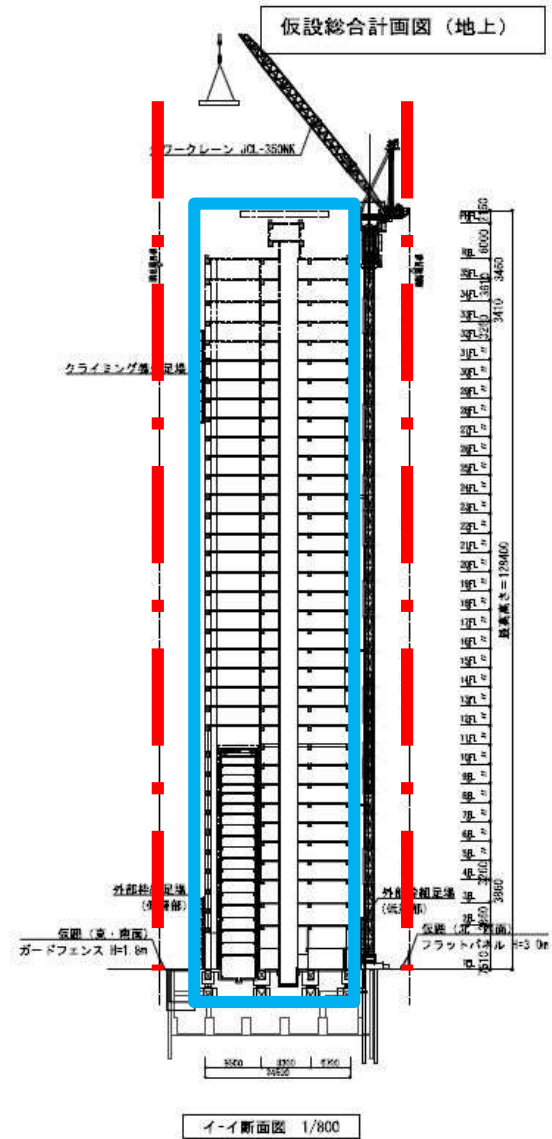
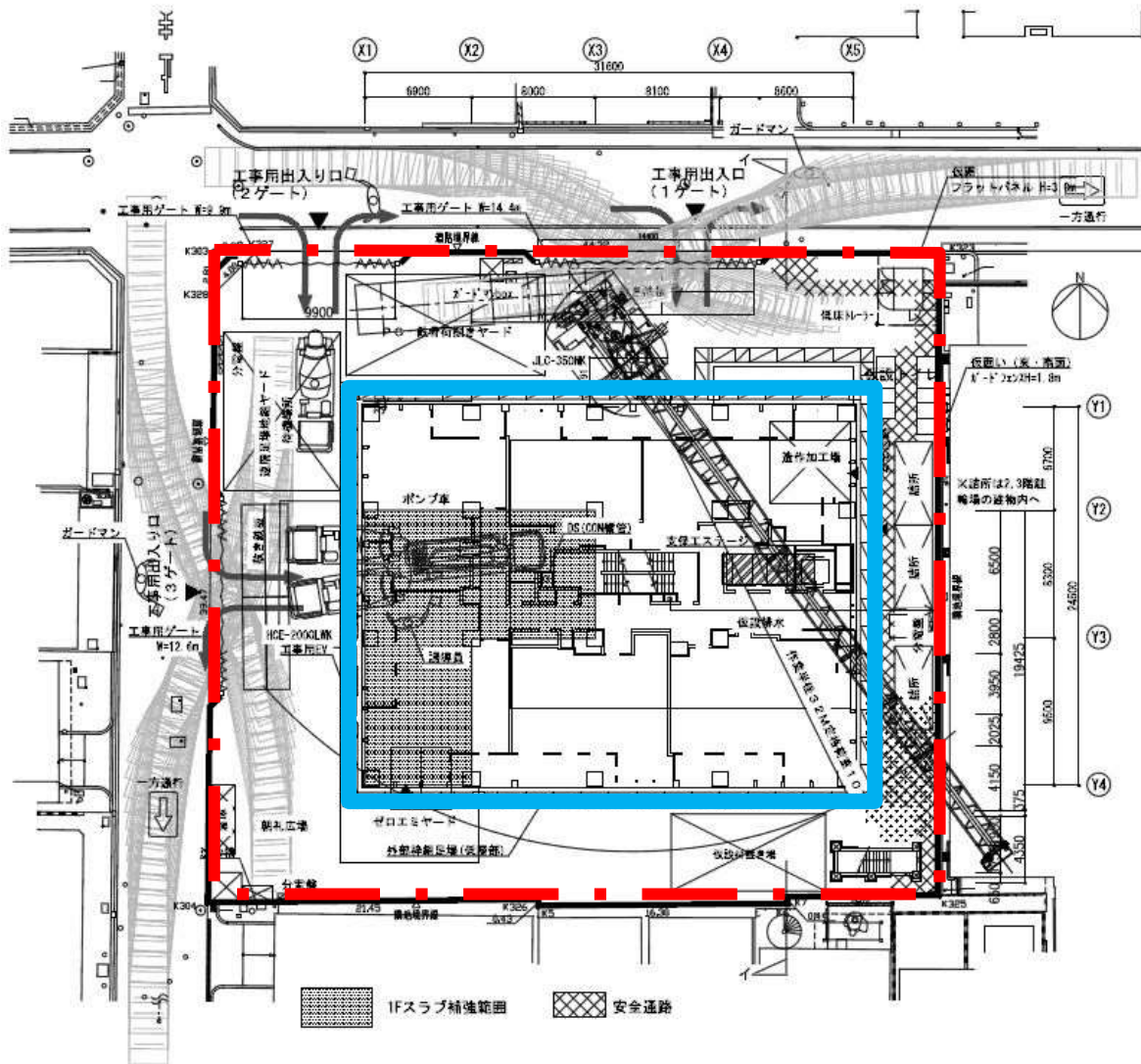
1. 工事概要

- ① 工事名称 : 大阪府中央区淡路町3丁目PRJ
- ② 工事場所 : 大阪府大阪府中央区淡路町3丁目53番1号
- ③ 工期 : 平成25年8月26日 ~ 平成28年2月29日(30ヵ月)
- ④ 建築主 : 住友商事(株)、三菱地所レジデンス(株)大阪支店
- ⑤ 設計・監理 : 意匠 浅井謙建築研究所(株)
構造・設備 (株)大林組 大阪本店一級建築士事務所
- ⑥ 施工者 : (株)大林組
- ⑦ 用途 : 集合住宅
- ⑧ 構造・規模 : RC造、地下1階、地上35階、PH2階
- ⑨ 面積 : 敷地面積1,992.97㎡、建築面積1,026.24㎡、
延床面積24,237.33㎡
- ⑩ その他 : LRV工法、なでしこチーム

1. 工事概要



1. 工事概要



— : 外壁ライン — : 敷地境界ライン



2-1. 型枠発生材の抑制（LRV工法）

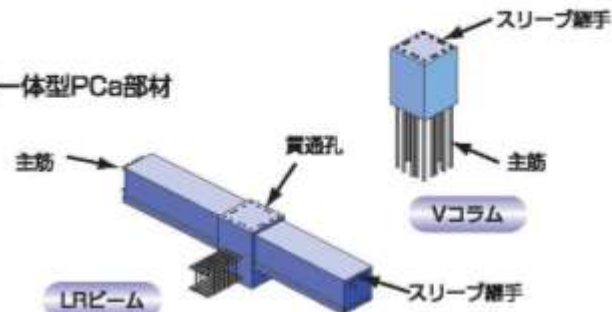
概要 ローコスト・超短期・高品質の要求に応えるプレキャスト化工法です。

LRV工法は、2種のPCa部材から構成されます。

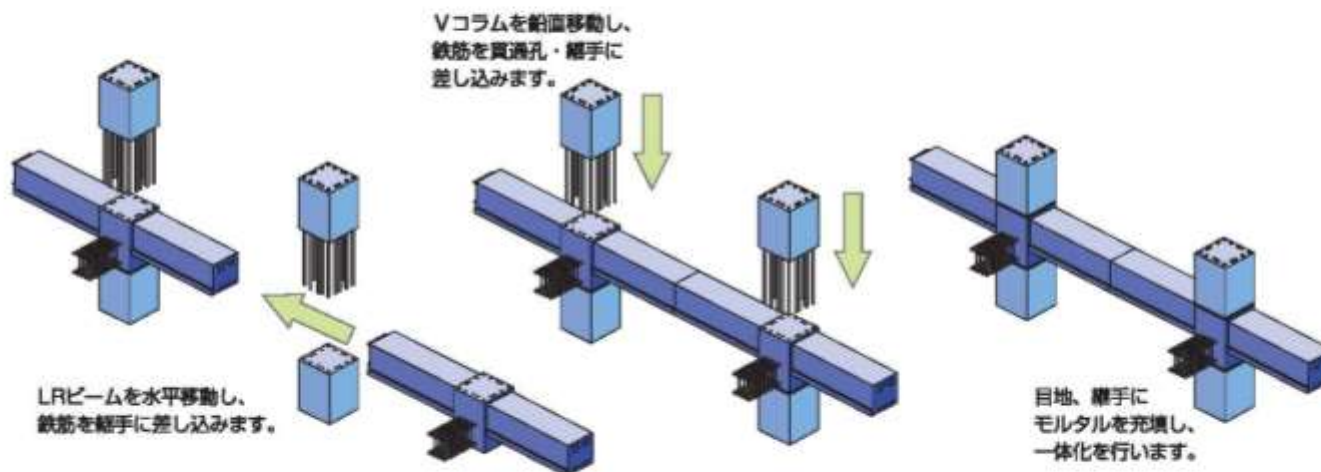
LRビーム 接合部柱主筋位置に貫通孔を設けた接合部梁一体型PCa部材

Vコラム 柱主筋が下向きに突出している柱PCa部材

ジョイント部にモルタル材を充填し、各部材を結合します。



工法 LRビーム、Vコラムは鉄筋をスリーブ継手に差し込み、モルタル充填により一体化します。

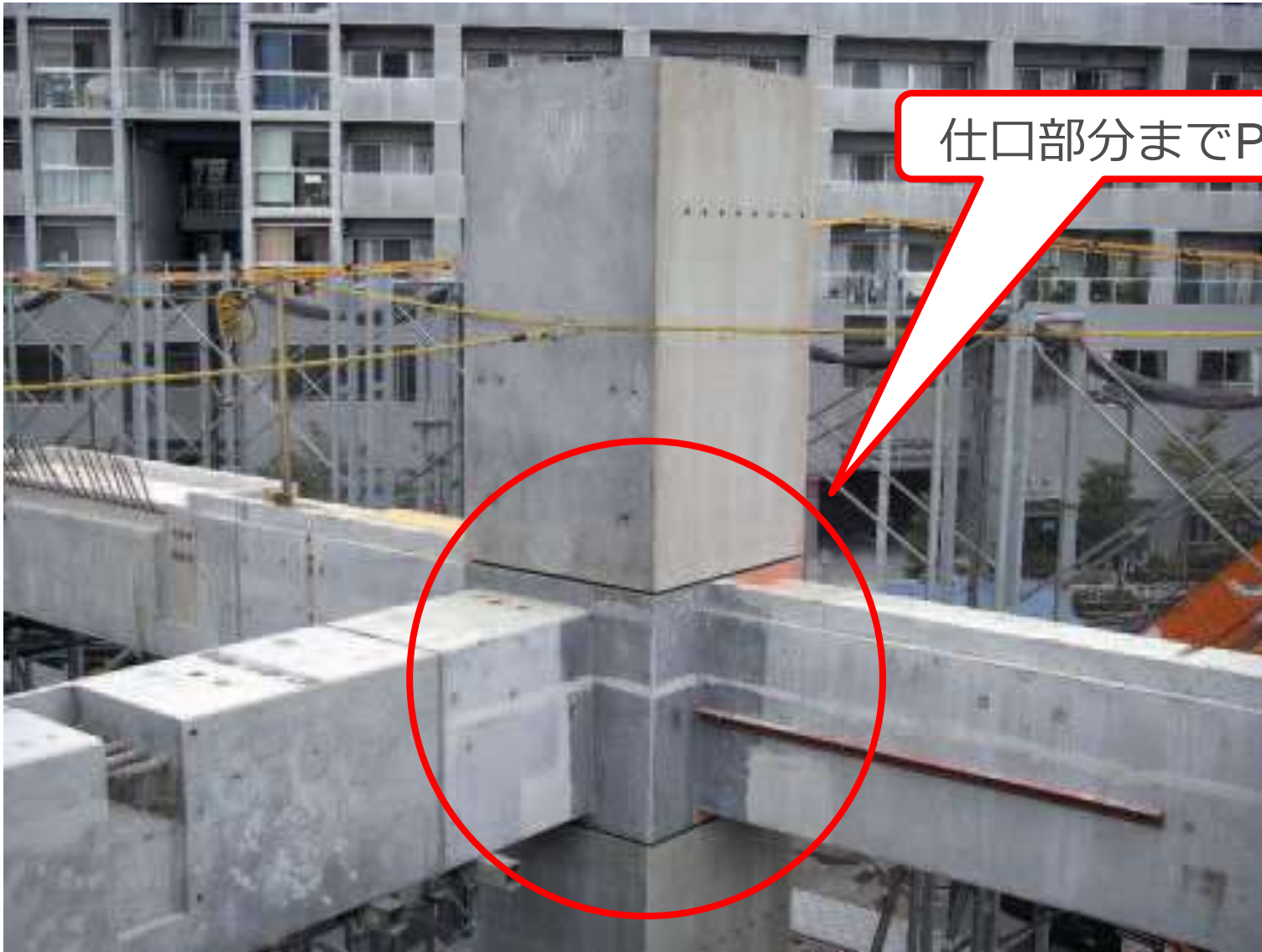


1. LRビームの架設

2. Vコラムの架設

3. 取り付け完了

2-1. 型枠発生材の抑制（LRV工法）



仕口部分までPC化

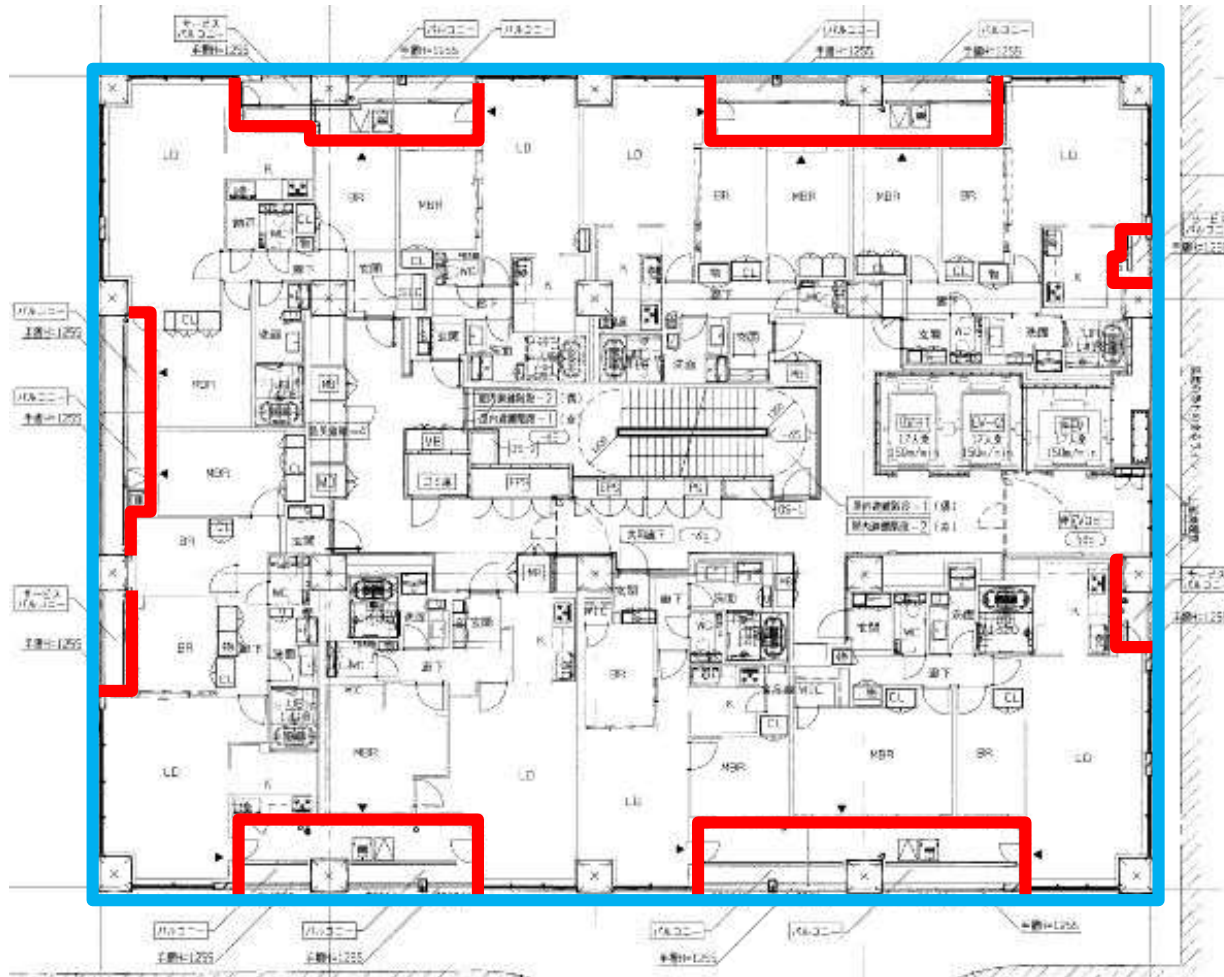
2-1. 型枠発生材の抑制（LRV工法）

在来の場合 型枠数量(m ²)	LRVの場合 型枠数量(m ²)	型枠総減面積 (m ²)	総減面積のうち 仕口部分における 型枠減面積(m ²)
25,077	14,124	10,953	608

LRV工法を採用することにより減る型枠数量

- 在来工法で施工する場合より**10,953m²減（44%減）**
- 通常のPC工法で施工する場合より**608m²減（5%減）**

2-2. 型枠発生材の抑制（サイトP C化）



— : 外壁ライン — : 第二外壁立上り場所

2-2. 型枠発生材の抑制（サイトP C化）



外壁立上りサイトP C
型枠組立状況

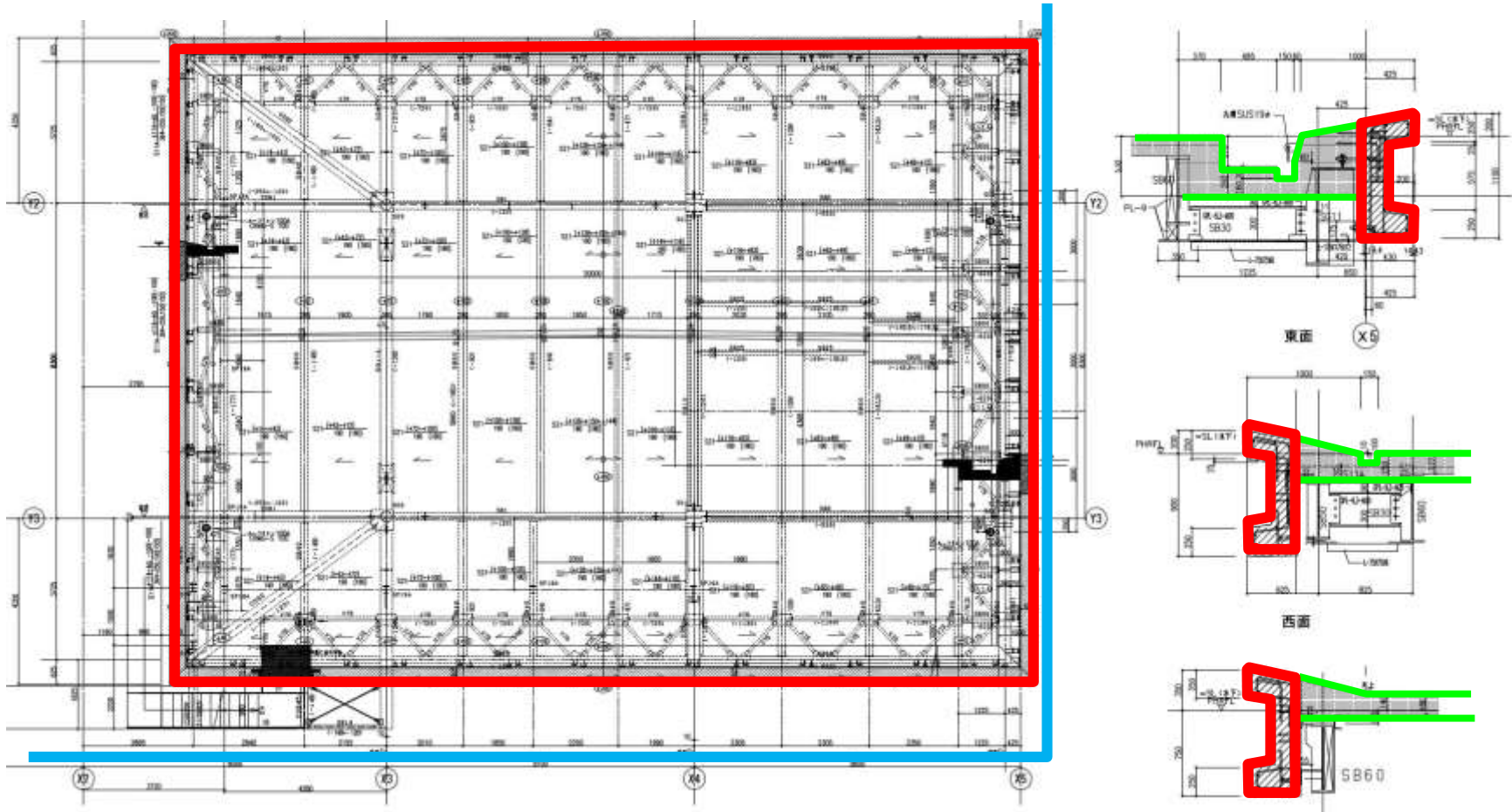


立上りサイトP C設置状況

2-2. 型枠発生材の抑制（サイトP C化）

平面図

断面図



— : 外壁ライン

— : 屋上ヘリポート外部躯体場所

— : スラブ

2-2. 型枠発生材の抑制（サイトP C化）



屋上ヘリポート外周躯体
サイトP C型枠脱型状況



外周躯体サイトP C設置状況

2-2. 型枠発生材の抑制（サイトP C化）

在来の場合 型枠数量(m ²)	在来の場合 型枠数量(m ²)	サイトPCの場合 型枠数量(m ²)	型枠減面積 (m ²)
立ち上がり	270	91	179
屋上ヘリポート	120	40	80
合計	390	131	259

サイトP C化することにより減る型枠数量

在来工法で施工する場合より**259m²減（67%減）**

2-3. 型枠発生材の抑制（まとめ）

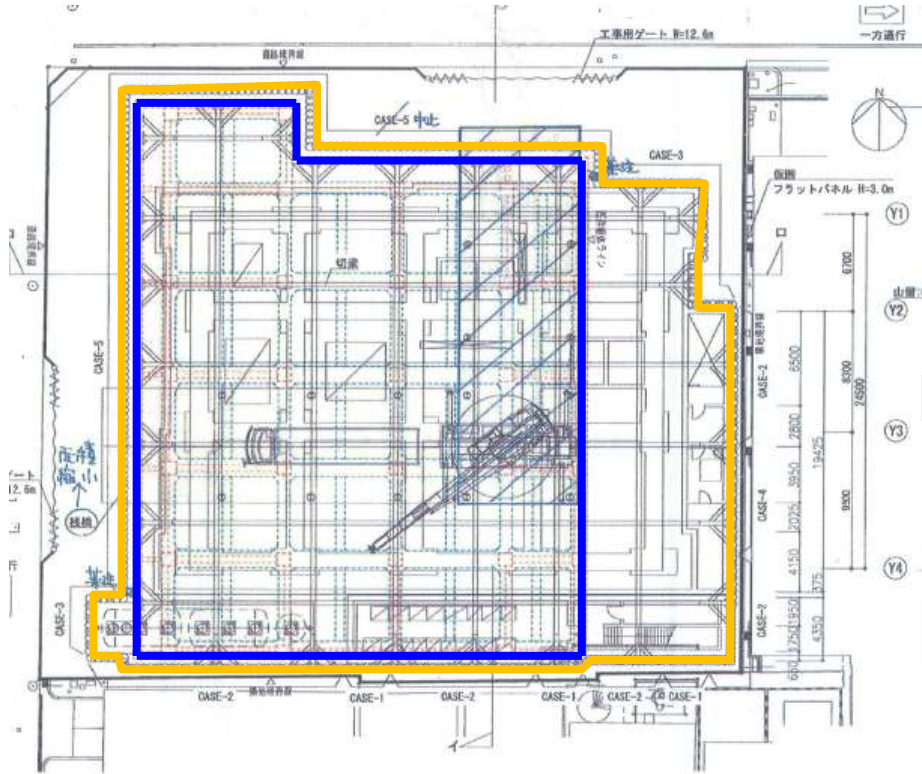
在来の場合 型枠数量(m ²)	当現場の場合 型枠数量(m ²)	型枠総減面積 (m ²)
25,467	14,255	11,212

トータル型枠削減数量

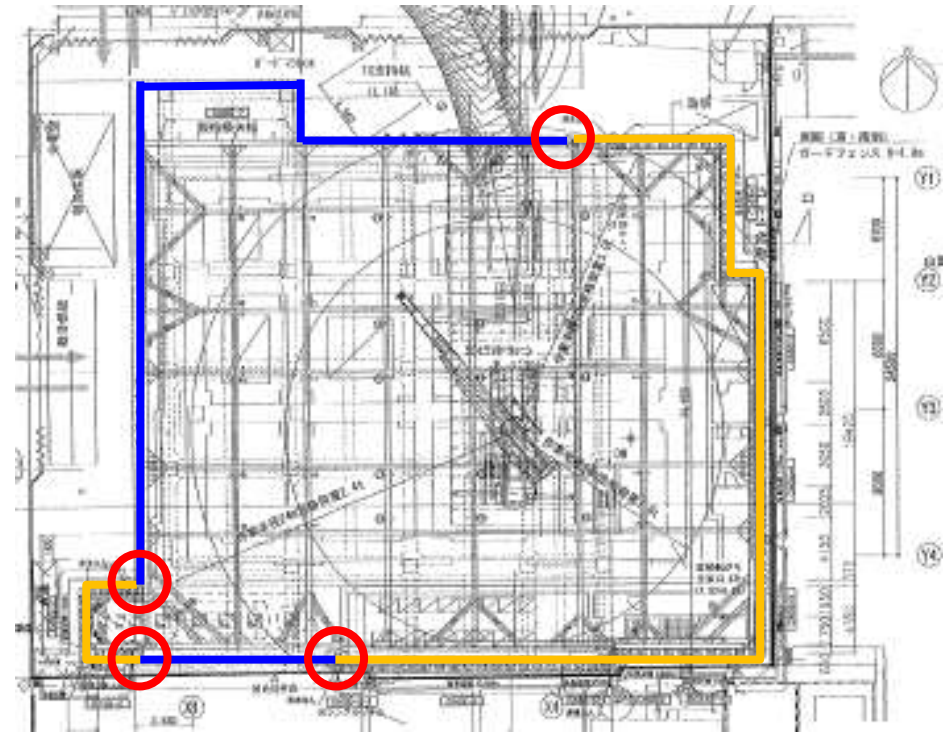
11,212m²減（44%減）

3. 既存山留めの利用

山留め計画（計画変更前）



山留め計画（計画変更後）

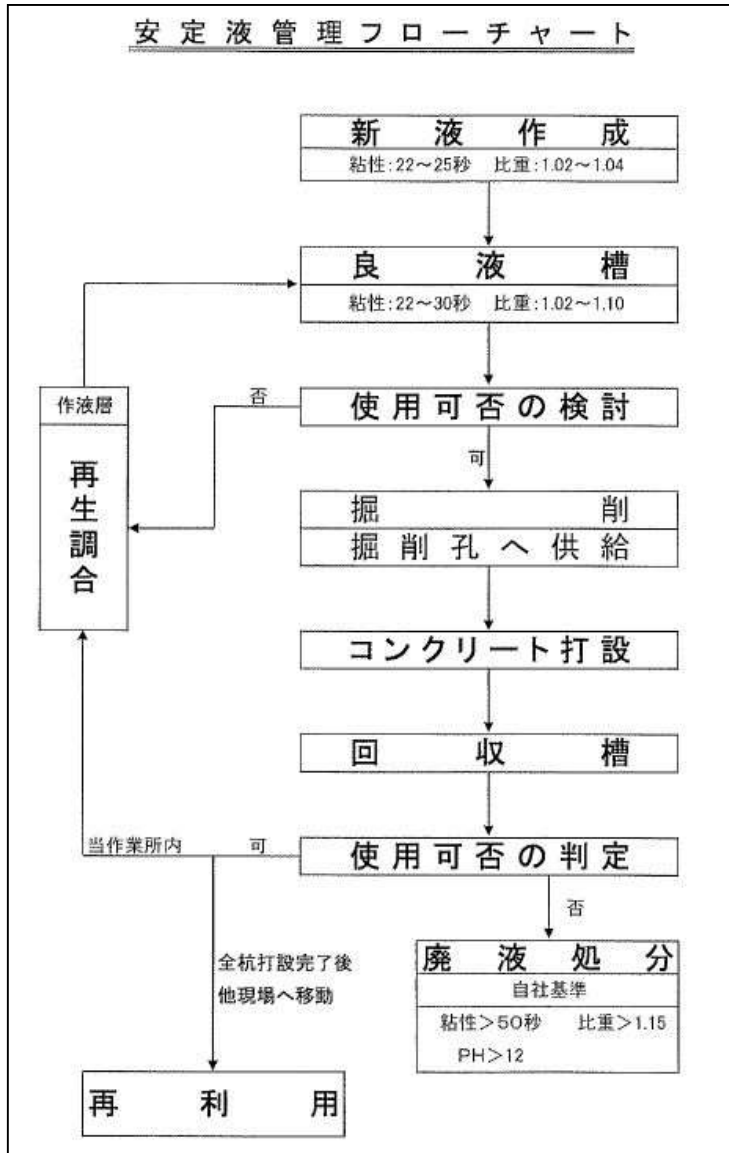


— : 外周既存躯体(OWS) — : 新設山留め(SMW) ○ : 薬液注入

3. 既存山留めの利用

	計画変更前	計画変更後	減数量
鉄骨	120t	78t	42t
ソイル	3,855m ³	774m ³	3,080m ³
汚泥	1348m ³	271m ³	1,077m ³

4. 杭安定液の再利用



杭安定液 再利用
216m3(全量)



5. 不要書類の裏紙利用

複合機 プリンター使用の心得

その1 データで見れるものはプリントアウトしない

その2 施主提出書類以外は裏紙使用

その3 notカラー、but白黒 (カラー~~印刷~~、白黒~~印刷~~)

機器前に掲示した注意喚起表示



- ① チーム名称 : なでしこLRVチーム
- ② リーダー : 四宮 悠
- ③ メンバー : 合計12名
(大林組)建築職員2名、事務職員1名
(協力会社)美装工2名、EVオペ1名、塗装工2名
検査工2名、床工1名、電工1名
- ④ 活動計画内容 : なでしこチームによる現場パトロールの実施
安心して使用できる女性専用トイレの設置
女性用更衣室の設置



登録 No.00010

登録証

「なでしこLRVチーム」

株式会社大林組 殿

貴社が平成 26 年 9 月 12 日付で申請された『(仮称)大阪市中
央区淡路町 3 丁目 PRJ 新築工事』にかかる「なでしこLRV
チーム」については、日建連の「なでしこ工事チーム」として登
録したことをここに証します。

平成 26 年 9 月 29 日

一般社団法人 日本建設業連合会
会長 中村 満義



参考. なでしこチーム活動



なでしこパトロール

OBUYASHI CORPORATION



女性専用更衣室（鍵付き）の設置



女性専用トイレの設置（1階、10階）

参考. なでしこチーム活動



懇親会

参考. なでしこチーム活動



けんせつ小町見学会

OBUYASHI CORPORATION







OBAYASHI CORPORATION

ご清聴、ありがとうございました。



OBAYASHI CORPORATION